

研究データエコシステム 東北コンソーシアムの活動について

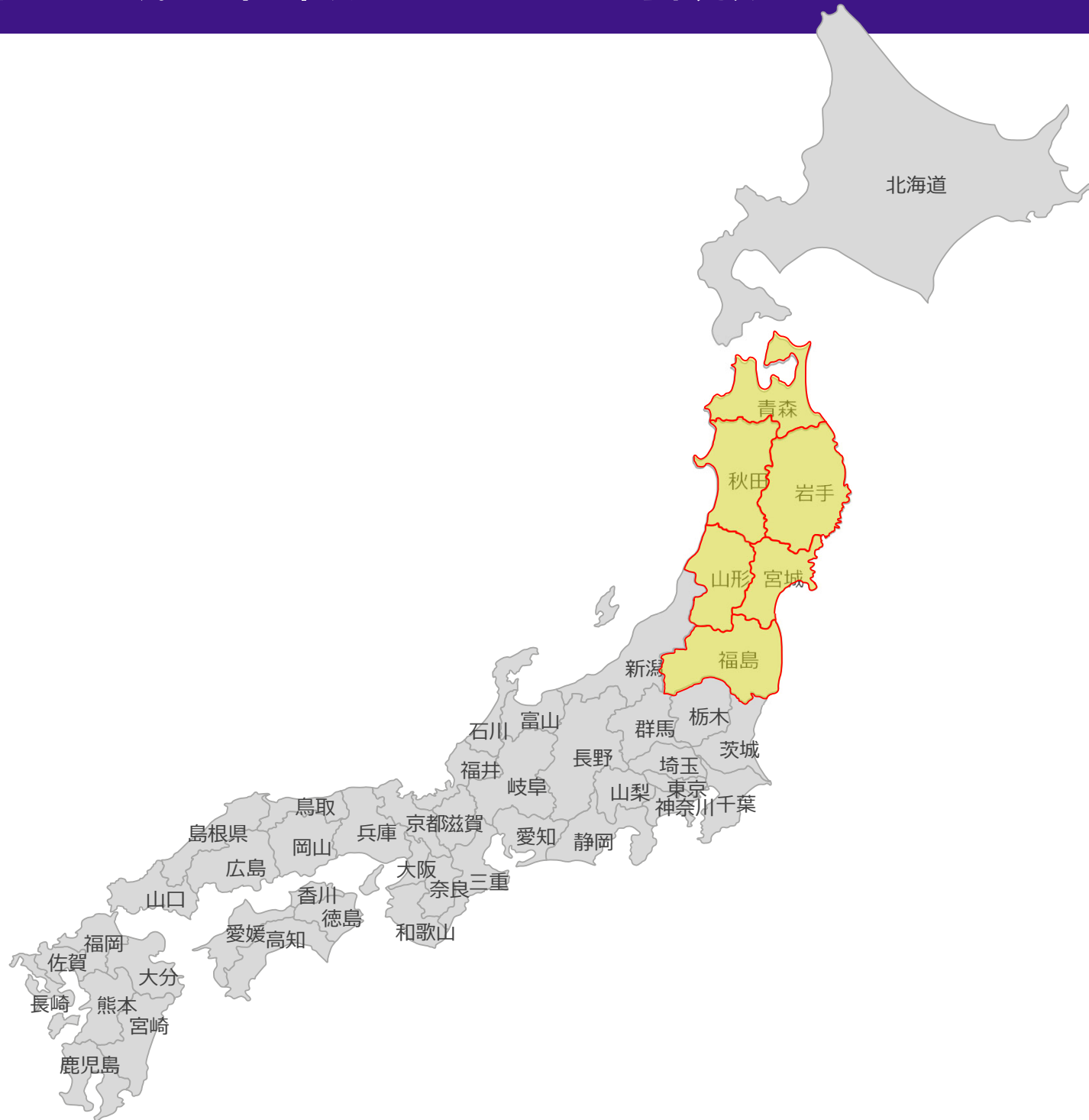
菅沼拓夫
東北大学
データシナジー創生機構
サイバーサイエンスセンター





東北地域の特徴 – 地理的観点から

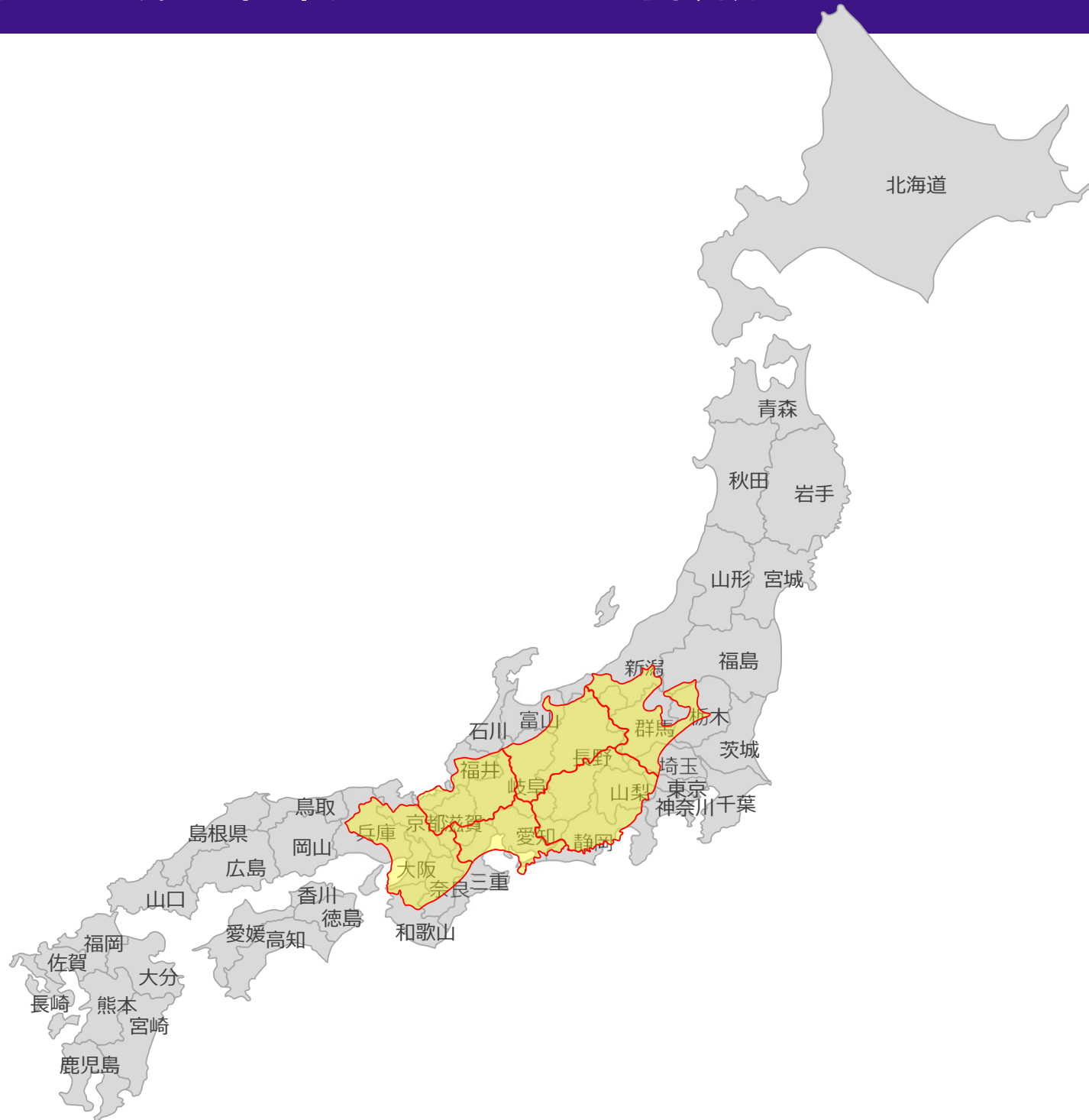
2





東北地域の特徴 – 地理的観点から

3





- 東北学術研究インターネットコミュニティ
(Tohoku Open Internet Community)
- 東北地区の学術研究・教育活動を支援するコンピュータネットワーク環境の発展に貢献
- 年に2回程度講演会、研修会を実施
- 図書館や情報系職員間でも地域内の横のつながりが強い特徴



青森県 (Aomori Pref.)

- ▶ 弘前大学
- ▶ 八戸工業高等専門学校
- ▶ 八戸工業大学
- ▶ 八戸学院大学
- ▶ 青森大学
- ▶ 青森職業能力開発短期大学校
- ▶ 青森公立大学
- ▶ 青森中央短期大学
- ▶ 青森県立保健大学
- ▶ 弘前学院大学



山形県 (Yamagata Pref.)

- ▶ 鶴岡工業高等専門学校
- ▶ 東北文教大学短期大学部
- ▶ 山形県工業技術センター
- ▶ 山形県立米沢女子短期大学
- ▶ 山形県立産業技術短期大学校
- ▶ 山形県立産業技術短期大学校庄内校
- ▶ 東北芸術工科大学
- ▶ 山形大学
- ▶ 山形県立保健医療大学



秋田県 (Akita Pref.)

- ▶ 秋田大学
- ▶ 秋田公立美術大学
- ▶ 秋田工業高等専門学校
- ▶ 日本赤十字秋田短期大学
- ▶ 秋田職業能力開発短期大学校



宮城県 (Miyagi Pref.)

- ▶ 宮城教育大学
- ▶ 東北学院大学
- ▶ 東北工業大学
- ▶ 東北文化学園大学
- ▶ 仙台高等専門学校
- ▶ 石巻専修大学
- ▶ 仙台白百合女子大学
- ▶ 宮城学院女子大学
- ▶ 東北大学
- ▶ 東北福祉大学
- ▶ 尚絅学院大学
- ▶ 東北職業能力開発大学校
- ▶ 宮城大学
- ▶ 東北医科薬科大学
- ▶ 東北生活文化大学



岩手県 (Iwate Pref.)

- ▶ 岩手大学
- ▶ 岩手医科大学
- ▶ 一関工業高等専門学校
- ▶ 岩手県立産業技術短期大学校
- ▶ 富士大学
- ▶ 岩手県立大学
- ▶ 盛岡大学



福島県 (Fukushima Pref.)

- ▶ 会津大学
- ▶ 福島大学
- ▶ 福島県立医科大学
- ▶ 東日本国際大学
- ▶ いわき短期大学



- 地域内でのヒューマンネットワークを基本に研究データ管理支援の輪を拡大
- 地域内の研究データ管理(RDM)支援のレベルアップ
 - 担当者個別の支援スキル向上
 - 情報交換会等により、支援のノウハウ、知見を共有
 - 支援のエースとなるコア人材を育成、RDMの最先端の情報を地域内で展開
- 具体的な活動内容
 - ポリシー、ガイドライン策定の情報交換
 - コア人材育成
 - RDM全般に関する情報の共有



- ポリシー、ガイドライン策定の情報交換
 - 研究データ管理ポリシー策定や、ガイドライン策定での協力作業
 - 動向調査のためのアンケート協力、他大学との比較、自機関の位置確認など
 - 関連するセミナーの開催
- コア人材育成
 - 図書館・情報系・研推等のそれぞれの観点より、講演会やワークショップ、コアとなる人材の国内国外派遣
 - 当面のポリシー策定の相談対応や研究データ管理全般の相談対応等に当たれる人材育成
- RDM全般に関する情報の共有
 - 東北地区での新しい取り組みの報告や状況の確認のために、定期的に情報交換、セミナーの開催を実施



- 昨年の12月3日に、研究データ管理東北コンソーシアム設立準備シンポジウムを実施（参加146名）

研究データ管理東北コンソーシアム
設立準備シンポジウム
第8回 UDAC × 第8回研究 DX 戦略セミナー

ハイブリッド開催 オンサイト：東北大学 青葉山コモンズ 学生ホール
オンライン：zoom 配信

参加無料
オンサイト定員
150名
※事前申込

講演概要 2024 10.3 14:00-17:00

研究データ管理 (RDM) の
東北コンソーシアム設立に際して

東北大学データサイエンス・創生機構では、「研究データ管理
スタートアップ支援事業」の支援機関として、東北地区に
おいて当該事業の推進を進めるべく、「研究データエコ
システム 東北コンソーシアム」の立ち上げ準備を進めていま
す。「研究データ管理のための東北コンソーシアム」は、半
導体・ソフトウェア・生命科学・地球科学・社会科学研究 (NII) と本機構との
共同で以下の分野で連携いたしますので、ご案内申し
上げます。
皆様のご参加を心よりお待ちしております。

プログラム 司会：（東北大学データサイエンス・創生機構 元木 正樹）

1. 挨拶 （東北大学データサイエンス・創生機構 菅野 弘夫 副機構長） 14:00-14:15
2. 地域の方で取り組む、研究データ管理のこれから （NII 中野 第一 先生） 14:15-14:35
3. 研究データエコシステム東北コンソーシアムの形成と展開 （名大研 佐藤 隆雄 先生） 14:35-14:55
4. 大学の研究データ管理における GakuWin RDM の役割と実践 （NII 込山 俊介 先生） 14:55-15:15
5. 研究データ管理のための「学際」 （NII 佐藤 隆雄 先生） 15:15-15:35
6. 東北大学における研究データ管理の動向 （東北大学 元木 正樹 先生） 15:35-15:50
7. 東北地区における研究データエコシステム東北コンソーシアムへの取り組みと参加の案内 （東北大学 元木 正樹 先生） 15:50-16:10
8. パネルディスカッション「地域での RDM 推進と東北コンソーシアム」 （講演者全員、ファシリテーター 菅野 弘夫 副機構長） 16:10-16:20
9. クロージング （東北大学データサイエンス・創生機構 菅野 弘夫 副機構長） 16:20-16:50

申込
締切 9.25 17:00

参加希望の方は QR コードまたは、下記 URL よりご登録ください。
<https://forms.gle/dxRjkBEfbWdSLZxo7>

【URL】 https://sites.google.com/tohoku.ac.jp/odts-out/notifications/20241003_Symposium
【お問い合わせ先】 東北大学データサイエンス・創生機構 研究データ管理支援担当 Email: rdm-support@grp.tohoku.ac.jp

Premium Sponsor TEL Gold Sponsor

TOHOKU FORUM for CREATIVITY

www.tfc.tohoku.ac.jp



[Home](#)[概要](#)[News](#)[event](#)[会員募集](#)[LINK](#)[もっと見る](#)

研究データエコシステム 東北コンソーシアム

学術機関が相互に連携することで、研究データエコシステムの拠点を東北地域に整備し、その普及と利用促進を目的とした活動を行います。

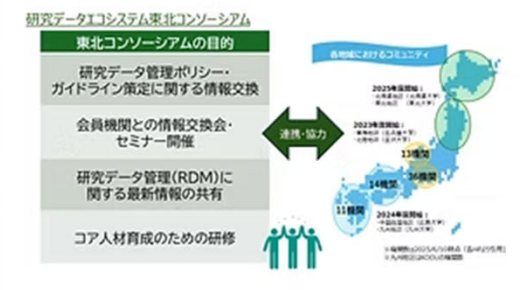
研究データエコシステム 東北コンソーシアムとは

この度、国立情報学研究所（NII）が中核機関となって実施する「AI等の活用を推進する研究データエコシステム構築事業」のうち、研究データ管理スタートアップ支援事業の東北地区の拠点として、「研究データエコシ...

[Read more](#)

主な活動内容

- (1) 会員又は会員が所属する学術研究機関の研究データポリシーの策定と、その運用のための体制整備などに関する情報交換
- (2) 学術研究機関における研究データの管理・公開・利活用に関するセミナー開催...

[Read more](#)

News & TOPIX

2025年11月10日 設立シンポジウムの詳細を公開しました。

2025年10月8日 設立シンポジウム開催決定（2025.12.18）

2025年9月10日 会員組織一覧を公開しました。

12月18日開催の設立シンポジウム詳細を公開しました。イベントページをご覧ください。

担当スタッフ

データシナジー創生機構・副機構長	菅沼 拓夫
データシナジー創生機構・准教授	元木 正和
データシナジー創生機構・特任講師	篠田 知曉



- IDW2025, eResearchへの派遣(2025/10/13-23@ブリスベン)



IDW 2025



東北大 ソウ先生 講演中

eResearch 2025





TOHOKU
CONSORTIUM
AI & RESEARCH DATA ECOSYSTEM

研究データエコシステム 東北コンソーシアム設立シンポジウム

第23回UDACセミナー

主催 研究データエコシステム東北コンソーシアム/
東北大学データナジー創生機構/国立情報学研究所(NII)
共催 東北大学附属図書館/東北大学研究推進・支援機構リサーチ・マネジメントセンター/
東北大学未来スクールデータアナリティクスセンター/東北大学産学連携機構
協賛 大学ICT推進協議会(AXIES)RDM部会



「研究データエコシステム 東北コンソーシアム」設立について

この度、国立情報学研究所(NII)が中核機関となって実施する「AI等の活用を推進する研究データエコシステム構築事業」のうち、研究データ管理スタートアップ支援事業の東北地区の拠点として、「研究データエコシステム 東北コンソーシアム」を今年度設立いたしました。
この「研究データエコシステム東北コンソーシアム」の活動内容と計画をご説明するとともに、大学や研究機関が直面する「研究データ管理の推進方法」について議論するべく、設立シンポジウムを国立情報学研究所(NII)、東北大学データナジー創生機構と本コンソーシアムの合同主催で以下の要領で開催いたしますので、ご案内申し上げます。

皆様のご参加を心よりお待ちしております。

ハイブリッド開催

オンライン: zoom配信(第一部のみ)

オンサイト: TKPガーデンシティPREMIUM仙台西口 ホール7B

宮城県仙台市青葉区花京院1-2-15 ソララプラザ 7F

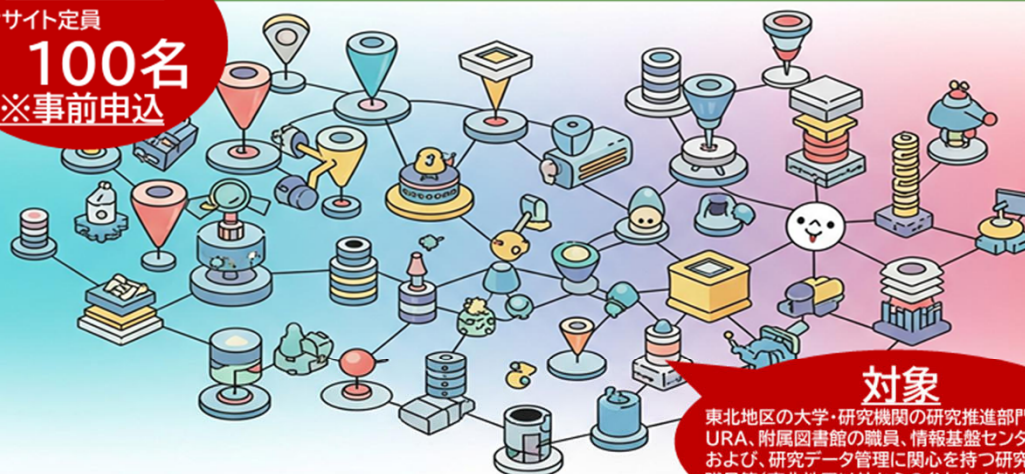
<https://www.kashikaigishitsu.net/facilitys/gcp-sendai-nishiguchi/access/>

参加無料

オンサイト定員

100名

※事前申込



対象

東北地区の大学・研究機関の研究推進部門の職員・
URA、附属図書館の職員、情報基盤センターの職員、
および、研究データ管理に関心を持つ研究者、院生、
職員等(東北地区以外からの参加も大歓迎です)



開催概要

2025 12. 18(木) 13:00開場

プログラム 司会: 東北大学データナジー創生機構 元木 正和

【第一部】講演・パネルディスカッション(ハイブリッド開催)

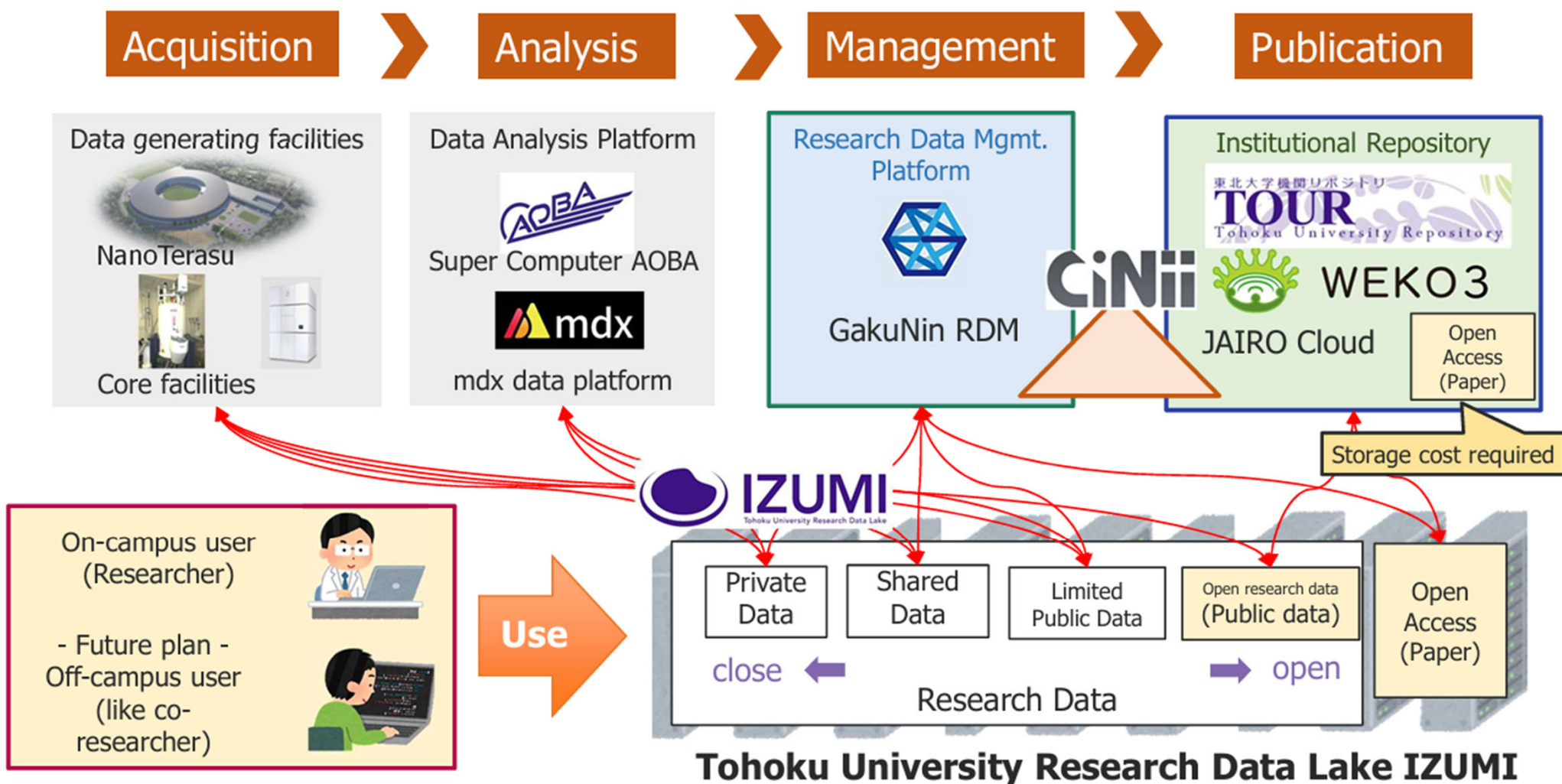
13:30~15:40

テーマ 「研究データ管理、どう推進するか？」

1. 開会挨拶 青木 孝文: 東北大学 理事・副学長(企画戦略総括)・プロボスト・CDO 13:30-13:40
2. 「研究データエコシステム東北コンソーシアム」設立にあたり 菅沼 拓夫 副機構長 元木 正和 准教授: 東北大学 13:40-13:50
3. 学内での研究データ管理実践のためのGakuNin RDM 込山 悠介: 国立情報学研究所オープンサイエンス基盤研究センター副センター長・准教授 13:50-14:10
4. 研究データ管理から公開へJAIR Cloudの役割と実践 林 正治: 国立情報学研究所 オープンサイエンス基盤研究センター 特任准教授 14:10-14:30
5. 大学内・大学間で育む研究データマネジメント 青木 孝文: 名古屋大学 情報連携推進本部 情報戦略室 教授 14:30-15:00
6. パネルディスカッション 「研究データ管理、どう推進するか？」質疑応答 15:00-15:30
ファシリテータ: 菅沼拓夫: 東北大学 データナジー創生機構 副機構長
パネリスト : 講演者(青木 孝文 込山 悠介 林 正治 元木 正和)
元木 正和: 東北大学
菅沼 拓夫: 東北大学
7. 東北コンソーシアム参加のお願い 15:30-15:35
8. 閉会挨拶 15:35-15:40



- Research data repositories for various levels of disclosure
 - Covers wide range of public research data to private data
 - Research-data-centric architecture to prevent silos and data management complexity
- Each researcher can choose to set their own disclosure level by self-service
- Reduce external infrastructure storage costs by placing open data on the data lake side





- メンバーの拡大
 - 2025年11月現在の会員は5機関
 - 時期尚早など気にせず気軽にご加入ください
- 研究データエコシステムの事業終了後の継続
 - 予算
 - 人材育成→事業の人材育成チームの成果にも期待！
 - 組織継続
- 他地域のコンソーシアムとの連携も積極的に行う